

# KYOCERA MANAGED DOCUMENT SERVICES – ALLE SERVICES IM ÜBERBLICK

## ANALYSE

**INVENTUR USB** Inventarisierung der Output-Systeme im Netzwerk mittels zweier Momentaufnahmen

**INVENTUR ONLINE** Inventarisierung der Netzwerk-Systeme und Dokumentation des laufenden Betriebs über einen längeren Zeitraum

**INVENTUR REPORT** Aufbereitung aller wichtigen Fakten und Hochrechnung der Outputkosten auf 36 Monate

## OPTIMIERUNG

**OPTIMIERUNG BASIC** Entwicklung eines Soll-Vorschlags zur Kosteneinsparung durch 1:1-Austausch gegen wirtschaftliche KYOCERA Systeme

**OPTIMIERUNG BUSINESS** Soll-Vorschlag und zusätzliche Konsolidierung durch Stellplatzoptimierung, inkl. Wirtschaftlichkeitsberechnung

**OPTIMIERUNG ENTERPRISE** Vor-Ort-Begehung, Erfassung aller lokalen und Netzwerk-Systeme und der anwenderspezifischen Anforderungen. Individueller Konsolidierungsvorschlag unter Berücksichtigung der kaufmännischen Daten aus bestehenden Leasing-, Click- und Mietverträgen sowie Servicevereinbarungen.

**SOLUTION CONSULTING** Analyse der Dokumentenprozesse und Entwicklung einer individuellen Optimierungsstrategie

**SOLUTION IMPLEMENTIERUNG** Projekt-Management für die Umsetzung der Maßnahmen, inkl. Pflichtenhefterstellung, Teststellung und Implementierung

## MANAGEMENT

**FLOTTEN-MANAGEMENT** Permanente Optimierung und Management der gesamten Flotte inkl. Berichtswesen und Benachrichtigungssystem für Service und Verbrauchsmaterialien – herstellerübergreifend für alle marktüblichen Systeme

**VERBRAUCHSMATERIAL-MANAGEMENT** Proaktive Bereitstellung und Just-in-time-Lieferung von Verbrauchsmaterialien für die gesamte Output-Flotte – herstellerübergreifend für alle marktüblichen Systeme

**SERVICE-MANAGEMENT** Proaktive Bereitstellung und Koordination von Wartungs- und Instandsetzungs-Services für die gesamte Output-Flotte – herstellerübergreifend für alle marktüblichen Systeme

Ihr KYOCERA Partner:

**KYOCERA MITA DEUTSCHLAND GmbH** – Otto-Hahn-Str.12 – D-40670 Meerbusch  
Infoline: 0800 867 7876 – Fax: +49(0)2159 918-106 – www.kyoceramita.de

**KYOCERA MITA AUSTRIA GmbH** – Eduard-Kittenberger-Gasse 95 – A-1230 Wien  
Infoline: +43(0)86338-401 – Fax: +43(0)86336-400 – www.kyoceramita.at

**KYOCERA MITA EUROPE B.V. – Schweiz** – Hohlstrasse 614 – CH-8048 Zürich  
Tel.: +41(0)44 9084949 – Fax: +41(0)44 9084950 – www.kyoceramita.ch



# VERSTECKTE KOSTEN ERKENNEN UND DRASTISCH REDUZIEREN – KYOCERA MANAGED DOCUMENT SERVICES



RECHNEN SIE MIT UNS.



# OUTPUTKOSTEN – DAS LETZTE UNENTDECKTE EINSARPOTENZIAL IM UNTERNEHMEN.

## UNTERSCHÄTZTER KOSTENFAKTOR.

Ob Einkauf oder Vertrieb, ob Fuhrpark oder Facility-Management: Auf der Suche nach Einsparpotenzialen sind die meisten Unternehmensbereiche bereits genauestens unter die Lupe genommen worden. Nur bei den betrieblichen Outputkosten wird bisher nicht so genau hingeschaut. Dabei würde es sich dort besonders lohnen, denn das Volumen ist beträchtlich:

**Die tatsächlichen Ausgaben eines Unternehmens für den Dokumenten-Output betragen durchschnittlich 5 bis 10 % der jährlichen Gesamtkosten.** (Quelle: IDC, 2008)

## VERSTECKTE KOSTEN.

Noch schwieriger ist das Ermitteln des tatsächlichen Aufwandes. Denn beim Output sind nicht die sichtbaren Kosten für Anschaffung, Verbrauchsmaterialien und Service das Problem, sondern die versteckten Kosten für Verwaltung, Einkauf, Dokumentenbearbeitung und personelle Ressourcen.

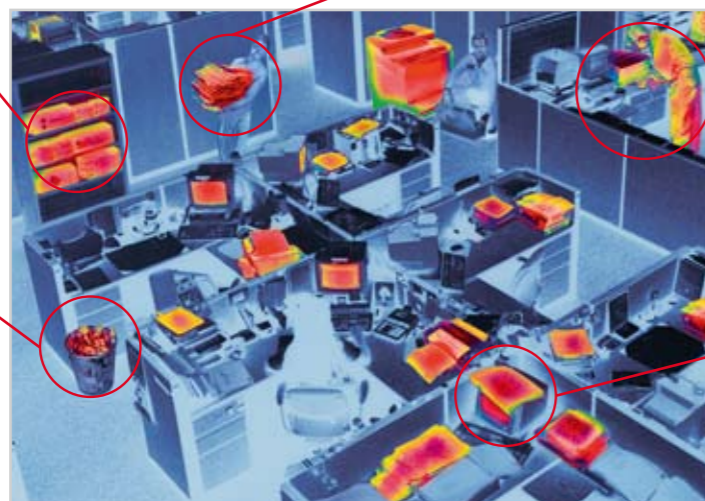
**Diese versteckten Kosten machen bis zu 60 % der Gesamtkosten aus und den betrieblichen Output unnötig teuer.**

**Kostentreiber Verbrauchsmaterial**  
Hamsterbevorratung, hoher Administrationsaufwand und dezentrale Beschaffung – das bindet wertvolles Unternehmenskapital.

**Kostentreiber Druckausgabe**  
Fehldrucke, unkontrolliertes Drucken und Kopieren, unwirtschaftliche Drucktechnologien – das kostet Sie mehr als einen Papierkorb.

### Kostentreiber Dokumentenprozesse:

Das manuelle Erfassen und händische Verteilen von Dokumenten, die Produktion und Bevorratung von teuren Formularsätzen sowie fehlende Sicherheitskonzepte – das senkt Ihre Produktivität und Ihre Profite.

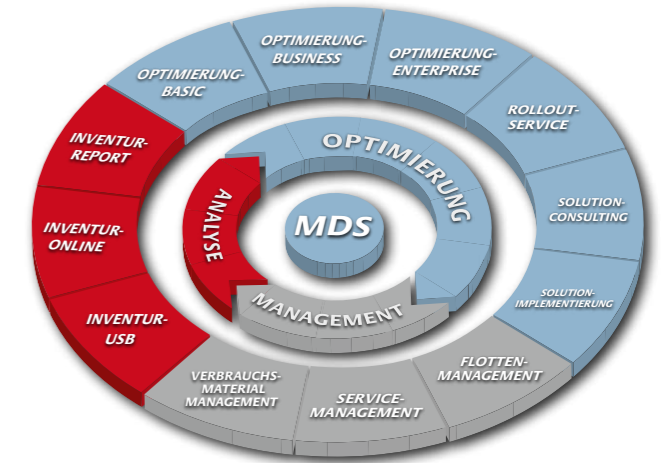


**Kostentreiber Service**  
Uneinheitliche Service-Verträge mit diversen Dienstleistern, reaktiver Support und unproduktive Ausfallzeiten der Output-Flotte – das kostet Geld, Zeit und Nerven.

**Kostentreiber Flotte**  
Heterogene Gerätelandschaft, unproduktive Systeme, dezentrale Organisation, fehlende Kostentransparenz – das treibt die Gesamtkosten in die Höhe.

## ANALYSIEREN, OPTIMIEREN UND MANAGEN – GANZHEITLICH.

Mit den professionellen KYOCERA Managed Document Services (MDS) können Sie bedeutende Einsparpotenziale erschließen. Zunächst analysieren wir Ihre bestehende Output-Infrastruktur, Ihre Dokumentenprozesse, Ihre tatsächlichen Outputkosten und Ihre spezifischen Anforderungen. Durch systematische Auswertung der erfassten Daten entwickeln wir dann eine individuelle Optimierungsstrategie. Nach der Implementierung sorgen wir mit fortlaufendem Management dafür, dass auch dauerhaft alles perfekt ineinandergreift.



## KONTINUIERLICH KONSOLIDIERTE FLOTTE.

Das Ergebnis ist eine ökonomisch und ökologisch optimierte Geräteflotte, von der Sie in vielerlei Hinsicht profitieren. So sorgen wir per Fernüberwachung nicht nur für eine optimale Auslastung Ihrer Output-Systeme, wir können auch proaktiv alle notwendigen Services sowie die Beschaffung von Verbrauchsmaterialien für Sie organisieren. Ihre IT-Abteilung wird nachhaltig entlastet und kann ihre Ressourcen auf andere IT-Projekte konzentrieren. Gleichzeitig erhöhen Sie mit schlanken Dokumenten-Workflows die Produktivität und Zufriedenheit Ihrer Mitarbeiter. Mit einer professionell gemanagten Flotte schließen Sie zudem Sicherheitslücken und verbessern die Umweltbilanz in Ihrem Unternehmen.

## 100 % KOSTENTRANSPARENZ, BIS ZU 30 % ERSPARNIS.

Mit KYOCERA MDS decken Sie nicht nur Ihre versteckten Outputkosten auf, Sie können sie auch drastisch senken. So haben internationale Studien ergeben, dass Einsparungen von bis zu 30 % möglich sind. Zieht man in Betracht, welchen Anteil die durchschnittlichen Gesamt-Outputkosten am Umsatz eines Unternehmens haben, wird klar, in welcher Höhe Sie Einsparpotenziale realisieren können.

## DER BESSERE PARTNER.

KYOCERA verfügt über umfassendes Know-How in allen Bereichen des Output-Managements: von Druckern über Kopierer und Multifunktionssysteme bis zu Software-Lösungen. So können wir Ihnen ein umfassendes Konzept zur Businessoptimierung bieten – mit individuellen Bausteinen und Services für alle Dokumenten-Prozesse.

## MASSGESCHNEIDERTE SERVICES.

KYOCERA MDS lassen Ihnen darüber hinaus alle Freiheiten, denn sie sind modular aufgebaut. Sie entscheiden, welche der 12 Bausteine des Service-Pakets für Sie in Frage kommen. Ob Sie z.B. nur das Verbrauchsmaterial-Management oder gleich Ihren gesamten Output outsourcen wollen: Mit MDS von KYOCERA profitieren Sie in jedem Fall.

# MDS ANALYSE – MIT INVENTARISIERUNG ZU MEHR KOSTENTRASPARENZ.

## OHNE ÜBERBLICK KEINE TRANSPARENZ.

Alle Unternehmen stehen unter Kostendruck. Wer Kosten sparen will, muss seine Kosten aber erst mal kennen. Für viele Unternehmen sind die betrieblichen Outputkosten eine unbekannte Größe. Oft fehlt ein Gesamtüberblick über die Anzahl der installierten Systeme und wichtige Kennzahlen wie Auslastung, Nutzungsverhalten, Einsatzgebiete, Druckvolumina oder verwendete Technologien.

**90% der europäischen Unternehmen können keine Schätzung ihrer Kosten für Dokumente vornehmen.**

## OHNE TRANSPARENZ KEINE KONTROLLE.

Der fehlende Überblick über die Kostenstruktur führt in der Praxis zu Fehlentscheidungen, die sich zu erheblichen Kosten summieren. So kommen z.B. oft statt günstiger Laserdrucker immer noch deutlich kostenintensivere Tintenstrahl- oder Matrixdrucker zum Einsatz.

KYOCERA ANALYSIERT IHRE  
OUTPUTSYSTEME UND GIBT IHNEN  
VOLLAUTOMATISCH TRANSPARENZ!



## KOMFORTABLE INVENTARISIERUNG.

Nur mit einer zuverlässigen Erfassung können vorhandene Systeme und Prozesse bewertet und analysiert werden. Die erfassten Daten bilden dann die Basis für die weitere Optimierungsstrategie. Zunächst ermitteln wir herstellerübergreifend alle Netzwerksysteme und lesen die Zählerstände aus – getrennt nach Farbe und s/w.

Mit INVENTUR USB erstellen wir dabei über einen USB-Stick zwei Momentaufnahmen Ihrer Druckumgebung und gleichen die Ergebnisse miteinander ab.

Genauere Resultate bietet INVENTUR ONLINE: Die Software dokumentiert den laufenden Betrieb über einen definierten Zeitraum. Durch die geringe Bindung personeller Ressourcen entsteht für Ihre IT-Abteilung kaum zusätzlicher Arbeitsaufwand.

## ÜBERBLICK ÜBER SYSTEME UND KOSTEN.

Nach eingehender Analyse der Inventarisierungsdaten bereiten wir mit INVENTUR REPORT alle wichtigen Fakten übersichtlich für Sie auf: Anzahl der Hersteller, verwendete Technologien und Druckvolumina, aufgeteilt in s/w- und Farbdrucke. Im Ergebnis erreichen Sie so mit der MDS-Analyse in nur zwei Schritten volle Kostentransparenz.

## MDS-ANALYSE – IHRE VORTEILE:

- ▶ Komfortable Inventarisierung Ihrer Output-Flotte
- ▶ Wirtschaftliche Basiskennzahlen für weitere Optimierungsstrategie
- ▶ Kostenüberblick über die bestehenden Systeme
- ▶ Gesicherte Daten über die Auslastung aller Systeme

KENNEN SIE IHRE OUTPUTSYSTEME  
UND IHRE DRUCKVOLUMINA?

**Zählerstandsabfrage (Quartal)**  
Abteilung: Kontrolle  
Verwaltung: Barbara Müller, Stefan Schneider

Hersteller	Modell	Datum	Zählerstand	Kontrolle	Datum	Zählerstand	Kontrolle	Datum	Zählerstand	Kontrolle
			28.08.08	911	91	6.552	91	19.11.08	91	
			21.06.08	985		18.01.08	116	18.01.08	14	
			20.01.08	14		4.532				

# OPTIMIERUNG –

MIT LEISTUNGSSTARKEN MODULEN ZU EINER KONSOLIDIERTEN OUTPUT-FLOTTE UND OPTIMIERTEN DOKUMENTENPROZESSEN.

## KOSTENTREIBER GERÄTEWILDWUCHS.

Heterogene Output-Strukturen sind einer der größten Kostentreiber im Unternehmen. Viele verschiedene Hersteller und Systeme erhöhen den administrativen Aufwand aller betroffenen Abteilungen signifikant. Die Implementierung und Integration ins Netzwerk kann nicht standardisiert werden. Das Koordinieren von Service und Reparaturen ist genauso aufwändig wie die Beschaffung von Verbrauchsmaterialien. Viele Geräte sind überaltert oder entsprechen mit ihren Optionen und Papierkapazitäten nicht dem Anforderungsprofil. Uneinheitliche Bedienung und Druckertreiber senken zusätzlich die Mitarbeiterproduktivität und Anwenderzufriedenheit.

**Mehr als 20 % aller Helpdesk-Anrufe sind druckbezogen.**

(Quelle: KYOCERA MITA UK Endkundenbefragung, 2008)

## UNWIRTSCHAFTLICHE GERÄTEFLOTTE.

Veraltete Systeme fallen häufiger aus und erhöhen den Service-Aufwand. Zu viele Arbeitsplatzdrucker und Monofunktionssysteme wie Kopierer und Scanner benötigen viel Platz, sind oft nur ungenügend ausgelastet und beeinträchtigen mit hohen Seitenpreisen das Budget. In vielen Unternehmen sind weder das Druckvolumen noch die Seitenpreise bekannt.



MIT KYOCERA MDS OPTIMIEREN SIE IHRE OUTPUTLANDSCHAFT UND VERBESSERN IHRE ARBEITSPROZESSE.

## GANZ NACH IHREN ANFORDERUNGEN.

Die Entwicklung einer individuellen Optimierungsstrategie ist eine der zentralen Aufgaben von KYOCERA Managed Document Services. Dabei bauen wir weitestgehend auf bestehenden Ressourcen auf und begrenzen Neuinvestitionen auf das Minimum. Häufig können schon durch die effizientere Nutzung vorhandener Systeme erhebliche Einsparungen erzielt werden. Mit OPTIMIERUNG BASIC zeigen wir Ihnen anhand eines Sollvorschlages auf, in welcher Höhe Sie durch einen einfachen 1:1-Austausch in wirtschaftliche KYOCERA Systeme Kosteneinsparungen realisieren können.

## BIS ZU 30 % OUTPUTKOSTEN SENKEN.

Wenn Sie uns Ihre Raumpläne zur Verfügung stellen, können wir Ihnen mit dem Baustein OPTIMIERUNG BUSINESS einen Konsolidierungsvorschlag incl. einer Stellplatzoptimierung und Wirtschaftlichkeitsrechnung erstellen.

## IHRE INFRASTRUKTUR IM ÜBERBLICK.


Bei OPTIMIERUNG ENTERPRISE berücksichtigen wir zusätzlich Ihre kaufmännischen Daten aus allen bestehenden Leasing-, Click- und Mietverträgen sowie Service-Ver-

einbarungen. Bei einer Vor-Ort-Begehung erfassen wir Ihre lokalen und Netzwerksysteme und ermitteln die anwenderspezifischen Anforderungen (Zubehör, Host-Printing, Duplex etc.). Sie erhalten eine professionelle Präsentation, die individuelle Konsolidierungsvorschläge, Raumpläne mit neuer Stellplatzangabe und das realisierbare Einsparpotenzial beinhaltet.

## VON DER HARDWARE BIS ZUM ROLLOUT – ALLES AUS EINER HAND.

Es gibt gute Gründe, bei der Optimierung der Output-Flotte auf KYOCERA zu zählen. Wir verfügen über eines der umfangreichsten Produkt-Portfolios am Markt – von Druckern über Kopierer bis zu Multifunktionssystemen für alle Business-Anwendungen. Unsere einheitliche Systemplattform zeichnet sich durch hohen Bedienkomfort und hohe Kompatibilität von Treibern, Optionen und Toner aus. Dank der einzigartigen ECO-SYS-Technologie sind KYOCERA Systeme nicht nur außergewöhnlich zuverlässig, sondern auch umweltfreundlich. Unsere Sicherheitsfeatures und Dokumentenbearbeitungsfunktionen setzen Maßstäbe.

Auf Wunsch übernimmt unser kompetenter Partner den gesamten Roll-out aller KYOCERA Systeme – bundesweit in allen Ihren Niederlassungen.



MIT WIE VIELEN VERSCHIEDENEN OUTPUT-SYSTEMEN MÜSSEN SIE TÄGLICH ARBEITEN?

# OPTIMIERUNG – MIT SOLUTION CONSULTING ZU EFFIZIENTEN DOKUMENTENPROZESSEN.

## HOHER AUFWAND FÜR DOKUMENTEN- ERFASSUNG UND -BEARBEITUNG.

Jeden Tag halten unzählige Dokumente Ihr Business in Gang. So erfolgt allein die Kundenkommunikation zu 90 % über Dokumente. Gemessen an ihrer Bedeutung hat der Umgang mit Dokumenten in vielen Unternehmen oft eine geringe Priorität. Der Kostenfaktor Prozesse wird nicht erfasst und das Optimierungspotenzial nicht erkannt:

**Wir schätzen, dass mittels optimierter Document & Print Management Solutions & Services die Kosten jährlich um bis zu 30 % gesenkt werden können.** (Quelle: IDC, 2008)

**9,6 Stunden pro Woche verbringen Mitarbeiter mit der Suche nach Dokumenten.** (Quelle: IDC, 2006)

Hinzu kommt in vielen Unternehmen ein unregelmäßiges Druckmanagement. Die Folgen sind eine hohe Anzahl von Fehldrucken, das Drucken auf Vorrat, farbig ausgedruckte E-Mails oder das Ausdrucken privater Dokumente auf professionellen High-End-Systemen.

## KEINE GANZHEITLICHE BETRACHTUNG.

Dokumentenprozesse werden häufig nur auf Abteilungsebene analysiert und optimiert. Die fehlende ganzheitliche Betrachtung und Automatisierung von Dokumentenprozessen sowie die unkoordinierte Druckausgabe ohne verursachergerechte Abrechnung führen im Ergebnis zu einem hohen personellen Aufwand und erheblichen Mehrkosten.



MIT DEN MASSGESCHNEIDERTEN  
DOKUMENTENLÖSUNGEN VON  
KYOCERA MDS ERHÖHEN SIE IHRE  
PRODUKTIVITÄT DEUTLICH.

## KOMPLETT BETRACHTEN, VIELFÄLTIG OPTIMIEREN.

Bevor wir ein Optimierungskonzept erarbeiten, analysieren wir zunächst unternehmensweit Ihre Dokumentenprozesse und -Workflows. Mit SOLUTION CONSULTING erfassen wir, wie effizient Sie Dokumente verarbeiten, weiterleiten und archivieren. Damit wir ein individuelles Anforderungsprofil erarbeiten können, steht Ihnen ein kompetentes Beraterteam zur Verfügung. Nach einer Analyse der Ist-Situation identifizieren wir Ihre Schwachstellen und entwickeln anschließend ein Re-Design entsprechend Ihrem Anforderungsprofil.

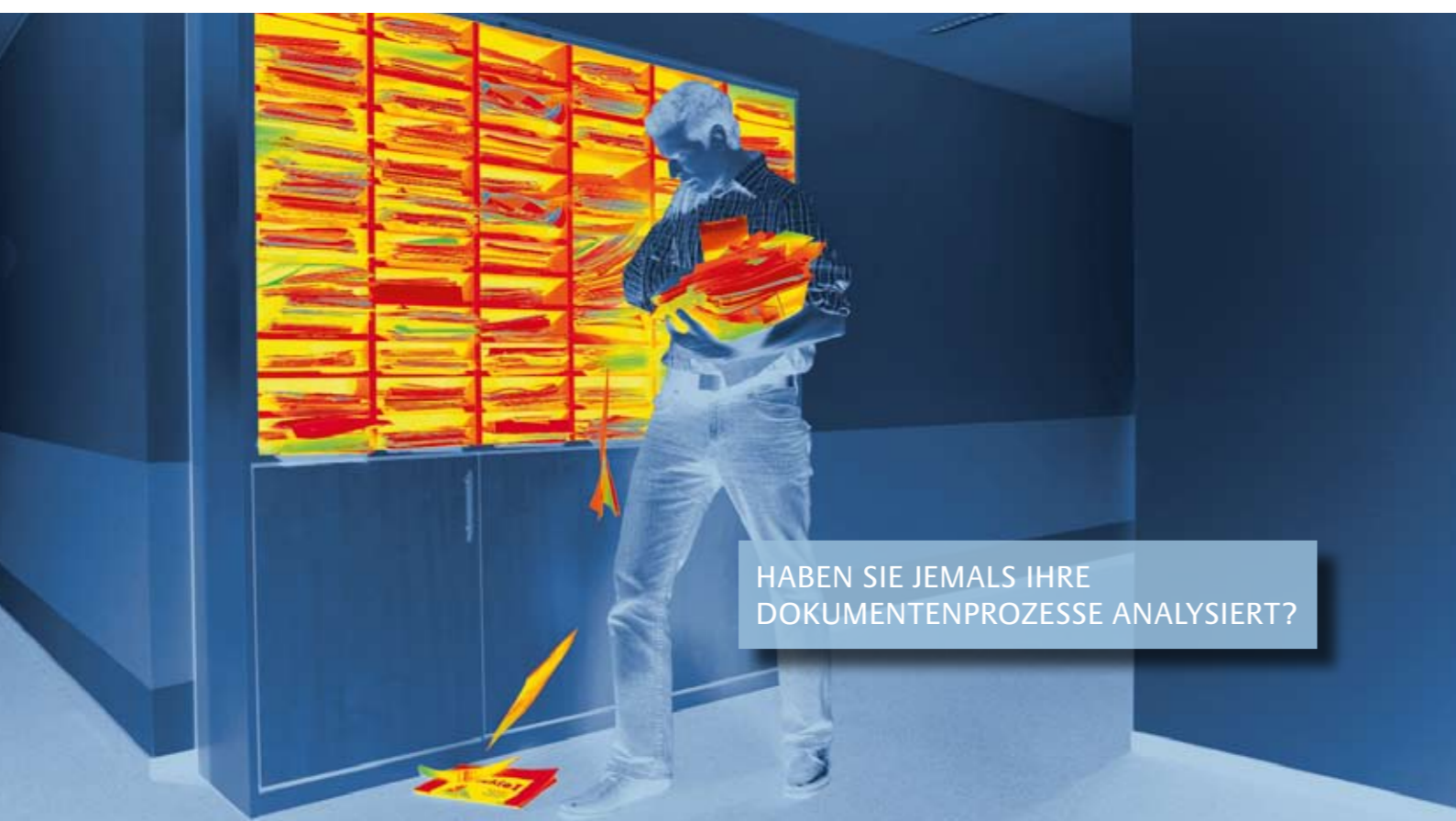
## MEHR AUTOMATISIERUNG, WENIGER KOSTEN.

In vielen Fällen können Sie schon durch den einfachen Austausch von Systemen die Effizienz Ihrer Prozesse deutlich steigern. Denn KYOCERA Systeme verfügen über zahlreiche Scanfunktionen für das Digitalisieren und intelligente Features für die Dokumentenverarbeitung.

Darüber hinaus bieten wir Ihnen ein umfangreiches Lösungsangebot zur Digitalisierung und automatisierten Weiterleitung in DMS- und Archivierungssysteme. Mit Lösungen von KYOCERA können Sie komplexe Dokumenten-Workflows effizient steuern oder hochvolumige Druckjobs auf das wirtschaftlichste System routen.

## MDS-SOLUTION CONSULTING – IHRE VORTEILE:

- ▶ Effiziente Dokumenten-Workflows und optimierte Geschäftsprozesse
- ▶ Erfüllung gesetzlicher Datenschutzbestimmungen und unternehmensweiter Vorgaben
- ▶ Geringe Fehlerquote dank automatisierter Dokumentenverarbeitung
- ▶ Automatisierte Übergabe von Dokumenten an MDS-Systeme
- ▶ Hohe Mitarbeiterproduktivität durch zentrale Verfügbarkeit von Daten



HABEN SIE JEMALS IHRE  
DOKUMENTENPROZESSE ANALYSIERT?

# OPTIMIERUNG – MIT SOLUTION CONSULTING ZU MEHR DOKUMENTEN- SICHERHEIT.

## ERHEBLICHE LÜCKEN BEIM DATENSCHUTZ.


Dokumentensicherheit ist nicht nur ein IT-Thema, sondern für viele Unternehmensbereiche elementar. Denn das gesamte Know-how eines Unternehmens liegt in Dokumentenform vor. Sicherheitslücken im Daten-netz können da schnell unternehmenskritisch werden.

## OHNE KONZEPT KEINE SICHERHEIT.

In dem Moment, in dem Dokumente gedruckt, gefaxt, kopiert oder gescannt werden, besteht die Gefahr von Manipulation, Diebstahl oder Missbrauch. Verschärft wird die Situation durch eine Vielzahl von gesetzlichen Bestimmungen und unternehmensweiten Regelungen. Nationale Gesetze und internationale Bilanzierungsrichtlinien müssen genauso erfüllt werden wie interne Vorgaben, z.B. zum Umweltschutz. Bei Nichterfüllung drohen im schlimmsten Fall strafrechtliche Konsequenzen. Was dringend benötigt wird, ist ein übergreifendes, umfassendes Sicherheitskonzept.



WISSEN SIE, OB IHRE VERTRAULICHEN DOKUMENTE AUCH  
VERTRAULICH BLEIBEN?



MIT KYOCERA MDS GARANTIEREN SIE  
DURCH DIE VERGABE VON INDIVIDUELLEN  
DRUCKRECHTEN HÖCHSTEN SCHUTZ  
SENSIBLER DATEN.

## VIelfÄLTIGE OPTIONEN.

Mit SOLUTION CONSULTING bieten wir Ihnen eine Vielzahl von Optionen zum Schutz Ihrer vertraulichen Daten. Dazu zählen modernste Verschlüsselungstechnologien genauso wie die Authentifizierung: So können Sie mit KYOcontrol durch die Vergabe von Zugriffsrechten veranlassen, dass Druckaufträge nur nach persönlicher Authentifizierung am Gerät ausgegeben werden. Eine detaillierte Dokumentenhistorie protokolliert zusätzlich genau, wer wann welche Bearbeitung vorgenommen hat. Temporär gespeicherte Druckdaten werden nach Abschluss eines Jobs automatisch gelöscht und eine zentrale Speicherung der Dateien garantiert 100%ige Ausfallsicherheit.

## IMMER AUF DER SICHEREN SEITE.

Mit SOLUTION CONSULTING sind Sie auch bei der Einhaltung externer Vorschriften wie SOX oder ISO auf der sicheren Seite. Wir kümmern uns z.B. darum, dass wichtige Dokumente immer in der richtigen Anzahl und in der richtigen Ausführung automatisch am richtigen Ort gespeichert werden.

## VOM KONZEPT BIS ZUR UMSETZUNG – MIT SOLUTION IMPLEMENTIERUNG.

Damit Sie vereinbarte Maßnahmen so effizient wie nur möglich umsetzen können, bieten wir Ihnen mit SOLUTION IMPLEMENTIERUNG einen professionellen Service von der Beratung über das Re-Design bis zur Inbetriebnahme. Im Rahmen einer Vorabanalyse direkt vor Ort erfassen wir Ihre Dokumentenprozesse und definieren anschließend eine maßgeschneiderte Lösungsarchitektur entsprechend Ihrem Anforderungsprofil. Dazu gehört auch die Erstellung eines Pflichtenheftes für das Re-Design. Nach dem erfolgreichen Testlauf werden die vereinbarten Lösungen dann implementiert.

Dank unserer Kompetenz und Erfahrung in umfangreichen Projekten verfügen wir über hohe Standards zur Qualitätssicherung. So können Sie sicher sein, dass Sie am Ende von hoher Planungssicherheit und voller Kostentransparenz profitieren.

# MANAGEMENT – MIT FLOTTEN-MANAGEMENT ZU EINER DAUERHAFT OPTIMIERTEN OUTPUT-UMGEBUNG.

## 30 % ALLER BUSINESS-PROBLEME BERUHEN AUF PROBLEMEN BEIM OUTPUT-MANAGEMENT.

Eine schlecht oder gar nicht gemanagte Flotte kann das gesamte Unternehmen beeinträchtigen. Denn gerade im Flotten-Betrieb sind die versteckten Kosten oft extrem hoch.

**In 19 % der Unternehmen erfolgt die Beschaffung von Druckern dezentral in den Abteilungen.** (Quelle: dokulife.de, Online-Umfrage)

Die dezentrale Beschaffung führt zu vielen negativen Effekten. Ohne klare Einkaufsprozesse und Zuständigkeiten für das Output-Management erfolgt die Beschaf-

fung nur reaktiv, ungesteuert und damit kostenintensiv. Je mehr Abteilungen involviert sind, desto höher sind die Prozesskosten und der Administrationsaufwand.

## SINKENDE OPERATIVE EFFIZIENZ.

Je mehr Abteilungen in die Beschaffung der Systeme und in die Organisation des Service involviert sind, umso geringer ist die Verfügbarkeit: Veraltete Systeme, ineffiziente Technik und fehlende Koordination beim Service führen zu unproduktiven Ausfallzeiten. Gleichzeitig können IT-Projekte nicht umgesetzt werden, weil die IT-Abteilung zu sehr mit der Geräteflotte beschäftigt ist. Operative Effizienz sieht anders aus.



MIT DEM FLOTTEN-MANAGEMENT  
VON KYOCERA MDS WIRD IHRE  
FLOTTE KONTINUIERLICH ANALYSIERT,  
OPTIMIERT UND GEMANAGT.

## ZENTRAL GESTEUERTE OUTPUT-INFRASTRUKTUR.

Mit dem FLOTTEN-MANAGEMENT der KYOCERA Managed Document Services schaffen Sie vor allem eins: klare Verantwortlichkeiten. Denn für den reibungslosen Betrieb Ihrer Flotte sind dann wir zuständig. Dazu werden herstellerunabhängig alle Netzwerksysteme von uns erfasst – und dann per Ferndiagnose zentral verwaltet. Mit umfangreichen Reports halten wir Sie über alle relevanten wirtschaftlichen Kennziffern wie Zählerstände, Auslastungen oder Problemsysteme auf dem Laufenden.

Sie steuern Ihre gesamte Output-Flotte zentral über einen Ansprechpartner, unabhängig von den verschiedenen Herstellern. Eine transparente Kostenplanung und Budgetübersicht korrespondiert mit einer gestiegenen Mitarbeiterproduktivität und Anwenderzufriedenheit.

## KONTINUIERLICH BETREUT, AUF DAUER OPTIMIERT.

Auf Basis der von uns erfassten und analysierten Daten erarbeiten wir kontinuierlich Optimierungsvorschläge und liefern Ihnen dazu auch Kennzahlen als objektive Entscheidungsgrundlage. Auf Wunsch übernehmen wir für Sie auch die proaktive Aussteuerung von Reparatur- und Wartungs-Services sowie Steuerung der Verbrauchsmaterialien.

Das FLOTTEN-MANAGEMENT rechnet sich übrigens nicht nur für große Unternehmen. Schon ab einer Output-Flotte von 30 Systemen macht sich der Einsatz mehr als bezahlt.



WIE MANAGEN SIE  
IHRE OUTPUT-SYSTEME?

# MANAGEMENT – MIT VERBRAUCHSMATERIAL-MANAGEMENT ZU EINEM REIBUNGSLOSEN BETRIEB.


## SINKENDE ANWENDERPRODUKTIVITÄT.

Jeder Anwender kennt es: Der Kunde wartet schon und die fertige Präsentation kann nicht gedruckt werden, weil kein Toner mehr im Drucker ist. Was tun? Den IT-Support anrufen oder den Toner selber nachfüllen? Oft stellt sich dann auch noch heraus, dass gar keiner mehr auf Lager ist. Der Grund dafür ist unkoordiniertes Verbrauchsmaterial-Management:


**Bei 9,5% aller Unternehmen erfolgt die Beschaffung von Tinten- und Tonerpatronen durch jeden Mitarbeiter selbst.** (Quelle: dokulife.de, Online-Umfrage)

## HOHE KAPITALBINDUNG DURCH HAMSTERBEVORRATUNG.

So bindet die unkontrollierte Bevorratung von Toner und Tinte wertvolles Unternehmenskapital. Einkaufsvorteile und Rabatte können bei Einzelbestellungen nicht genutzt werden: Die Verbrauchsmaterialien sind teurer und die Prozesskosten für die Recherche, Bestellung und Annahme der Lieferung höher.



MIT DEM VERBRAUCHSMATERIAL-MANAGEMENT VON KYOCERA MDS ENTLASTEN SIE IHRE MITARBEITER – UND REDUZIEREN IHRE KOSTEN.



WIE IST BEI IHNEN DIE BESCHAFFUNG VON VERBRAUCHSMATERIALIEN GEREGELT?

## PROAKTIVER SERVICE.

Im Rahmen der KYOCERA Managed Document Services bieten wir Ihnen auch ein leistungsstarkes VERBRAUCHSMATERIAL-MANAGEMENT an. Per Ferndiagnose überwachen wir den Toner-Status aller erfassten Systeme und sorgen bei kritischen Tonerständen proaktiv für Abhilfe.

## LIEFERUNG JUST-IN-TIME.

Egal für welchen Hersteller – wir liefern landesweit und just-in-time zu jeder Ihrer Niederlassungen – auf Wunsch bis ans betroffene Gerät. Durch die Zusammenarbeit mit langjährigen Partnern stellen wir sicher, dass Sie nur Originalware zu transparenten und fairen Konditionen erhalten – und zu fixen Zeiten.

## KLARES VERSORGUNGSKONZEPT.

Auf Nachfrage analysieren wir auch den Materialverbrauch und entwickeln für Sie ein wirtschaftliches Versorgungskonzept.

## VERBRAUCHSMATERIAL-MANAGEMENT – IHRE VORTEILE:

- ▶ Erhebliche Senkung der Kosten für Verbrauchsmaterial
- ▶ Hohes Einsparpotenzial durch Optimierungsvorschläge (z. B. Toner statt Tinte)
- ▶ Steigende Mitarbeiterproduktivität und hohe Anwenderzufriedenheit durch hohe Verfügbarkeit
- ▶ Optimaler Einsatz von Personal-Ressourcen durch das Entfallen fachfremder Tätigkeiten
- ▶ Effizientere Administration durch reduzierte Verwaltungskosten

# MANAGEMENT – MIT SERVICE-MANAGEMENT ZU HOHER VERFÜGBARKEIT.

## VIELE SERVICE-PARTNER, HOHER AUFWAND.

Auch das beste System hat mal einen Defekt, auch die zuverlässigste Geräteflotte muss gewartet werden: ein Fall für den Service. Die Inanspruchnahme von diversen externen Service-Partnern stellt Unternehmen oft vor ein großes Problem. Denn je heterogener die Geräteflotte, umso aufwändiger das Aussteuern von Service-Leistungen. Oftmals bestehen diverse Service-Verträge – und jeder Service-Partner hat seine eigene Telefonnummer, schreibt seine eigenen Rechnungen und erzeugt so seinen eigenen Administrationsaufwand.

## FEHLENDE KOORDINATION.

Müssen z. B. mehrere Geräte von unterschiedlichen Herstellern gleichzeitig gewartet oder instand gesetzt werden, rücken auch gleich mehrere Service-Teams an – und jedes Team stellt seine eigenen Fahrtkosten in Rechnung. Mit der Anzahl der Service-Partner steigt auch die Arbeitsbelastung für den IT-Support. Der Helpdesk wird häufiger in Anspruch genommen und weil IT-Ressourcen kompetenzfern eingesetzt werden, können wichtige Projekte nicht umgesetzt werden. Häufig führt die fehlende Koordination auch zu höheren Ausfallzeiten. Im Ergebnis führen mehr Service-Partner also nicht zu mehr Service, sondern in erster Linie zu mehr Kosten.

WIE VIELE SERVICE-PARTNER  
BENÖTIGEN SIE WIRKLICH  
FÜR IHRE OUTPUT-SYSTEME?



MIT DEM SERVICE-MANAGEMENT  
VON KYOCERA MDS HABEN SIE NUR  
NOCH EINEN ANSPRECHPARTNER –  
FÜR ALLE SERVICES.

## OPTIMIERTE SERVICE-EINSÄTZE DURCH ZENTRALE KOORDINATION.

Mit unserem SERVICE-MANAGEMENT können Sie sich beruhigt auf Ihr Kerngeschäft konzentrieren, statt Service zu koordinieren. Dank Fernüberwachung Ihrer Output-Flotte laufen alle Service- und Reparatursätze voll automatisiert ab. Sogar Wartungseinsätze werden automatisch gemeldet, so dass keine Wartungsintervalle überschritten werden.

Durch die abgestimmten, proaktiven Services aus einer Hand ist eine hohe Verfügbarkeit und Ausfallsicherheit Ihrer Flotte garantiert. Zusätzlich können Sie dank eines Abrechnungssystems über Pauschalen Ihre Kosten genau kalkulieren – und Ihre Budgets komfortabel und sicher planen.

## HOHE PRODUKTIVITÄT.

Egal, ob Reparatur oder Instandsetzung – unser Service-Netz arbeitet schnell und zuverlässig. Die Techniker vor Ort sind auf alle marktüblichen Systeme geschult und garantieren eine schnelle Reaktionszeit: Spätestens am Folgetag sind sie bei Ihnen vor Ort. Zusätzlich können Sie auch ein maßgeschneidertes Service-Paket mit uns vereinbaren. Wenn Sie z. B. eine 24-Stunden-Verfügbarkeit der Output-Flotte benötigen, ist das möglich.

Wenn Sie den Überblick behalten wollen, kein Problem: Alle Leistungen des SERVICE-MANAGEMENTS können Sie auch dann in Anspruch nehmen, wenn Sie selbst für das Monitoring Ihrer Flotte verantwortlich bleiben wollen.



# UMWELT – MIT KYOCERA MDS ZU MEHR NACHHALTIGKEIT.

## ÖKONOMISCH DENKEN, ÖKOLOGISCH HANDELN.

Mit KYOCERA MDS können Sie gleichzeitig nachhaltig sparen und nachhaltig etwas für die Umwelt tun. So senken Sie mit einer Konsolidierung Ihres Geräteparks und einer optimalen Auslastung Ihrer Systeme Ihren Energieverbrauch und sparen so wertvolle Ressourcen. Auf Nachfrage entwickeln wir für Sie ein Nachhaltigkeitskonzept, mit dem Sie Ihre Umweltbilanz weiter verbessern: von energieeffizienter Hardware über das Toner-Recycling bis zur Entsorgung. Durch den Einsatz von KYOCERA Software-Lösungen automatisieren Sie zudem Ihre Dokumentenprozesse und durch die Einführung von Druckregeln können Sie Ihren gesamten Output umweltfreundlicher gestalten, z.B. durch den verbindlichen Ausdruck von E-Mails auf Recycling-Papier.

## UMWELTBEWUSST AUS ÜBERZEUGUNG.

Für uns schließen sich Wirtschaftlichkeit, Qualität und Umwelt nicht aus, sondern bedingen sich gegenseitig. Diesem Grundsatz folgen wir nicht nur bei der Entwicklung unserer Produkte, sondern er bildet einen essenziellen Bestandteil unserer Unternehmensphilosophie.

## ABFALLVERMEIDUNG.

Dank der einzigartigen ECO-SYS-Technologie arbeiten KYOCERA Drucker nicht nur besonders wirtschaftlich, sie sind auch besonders umweltfreundlich. Durch den Einsatz besonders langlebiger Komponenten muss nur noch Toner nachgefüllt werden – andere Verbrauchs-



materialien fallen nicht mehr an. ECOSYS-Drucker sind darüber hinaus leise, können uneingeschränkt Recycling-Papier bedrucken und sind leicht zu entsorgen

## ENERGIEEFFIZIENZ UND RESSOURCENSCHONUNG.

Nahezu alle aktuellen KYOCERA Drucker, Kopierer und Multifunktionssysteme bieten Ihnen standardmäßig oder optional die Duplex-Druck-Funktion, mit der Sie den Papierverbrauch halbieren können. Zusätzlich gehen sie außergewöhnlich sparsam mit Energie um und setzen nur wenig oder gar kein Ozon frei. Nicht umsonst wurde ein KYOCERA Laser-Drucker als erster überhaupt mit dem „Blauen Engel“ ausgezeichnet. Mittlerweile erfüllen fast alle KYOCERA Systeme die strengen Auflagen für diese Umweltzeichen – genauso wie für den ENERGY STAR.



## GESELLSCHAFTLICHES ENGAGEMENT.

Zu unserem Umwelt-Engagement gehört auch, dass wir aktiv diverse umweltbezogene Initiativen, Arbeitskreise und Projekte unterstützen. 2008 haben wir zusätzlich den hoch dotierten KYOCERA Umweltpreis ins Leben gerufen: Ausgezeichnet werden vorbildliche Konzepte des deutschen Mittelstandes für eine nachhaltige Senkung der CO<sub>2</sub>-Emissionen.



# KYOCERA MANAGED DOCUMENT SERVICES – DIE WICHTIGSTEN VORTEILE IM ÜBERBLICK.

## VOLLE KOSTENKONTROLLE, BIS ZU 30 % EINSPARUNGEN.

Mit KYOCERA MDS decken Sie Ihre versteckten Outputkosten nicht nur auf, Sie erschließen ein gewaltiges Einsparpotenzial: Bis zu 30% Einsparungen sind möglich.

## ALLE SERVICES AUS EINER HAND.

Mit KYOCERA MDS haben Sie nur noch einen einzigen Ansprechpartner für Ihren gesamten Output: die beste Voraussetzung für ein kontinuierliches und effizientes Flotten-Management.

## ERHÖHTE PRODUKTIVITÄT UND ANWENDERZUFRIEDENHEIT.

Mit KYOCERA MDS minimieren Sie die Ausfallzeiten Ihrer Output-Flotte. Ein reibungsloser Flottenbetrieb erhöht die Effizienz, die Mitarbeiterzufriedenheit und schafft eine volle Kostenkontrolle.

## PERMANENT OPTIMIERTE HARDWARE UND DOKUMENTEN-WORKFLOWS.

KYOCERA MDS ist ein kontinuierlicher Prozess. Wenn Ihr Unternehmen sich verändert, werden Ihre Output-Infrastruktur und Ihre Dokumenten-Workflows an die neuen Anforderungen angepasst.

## VERBESSERTE UMWELTBILANZ.

Vom Einsatz energieeffizienter Technologien über Abfallvermeidung bis zur ressourcenschonenden Produktion und Dokumentenlösungen: Mit KYOCERA MDS verbessern Sie nicht nur Ihre Geschäfts-, sondern auch Ihre Umweltbilanz nachhaltig.

